

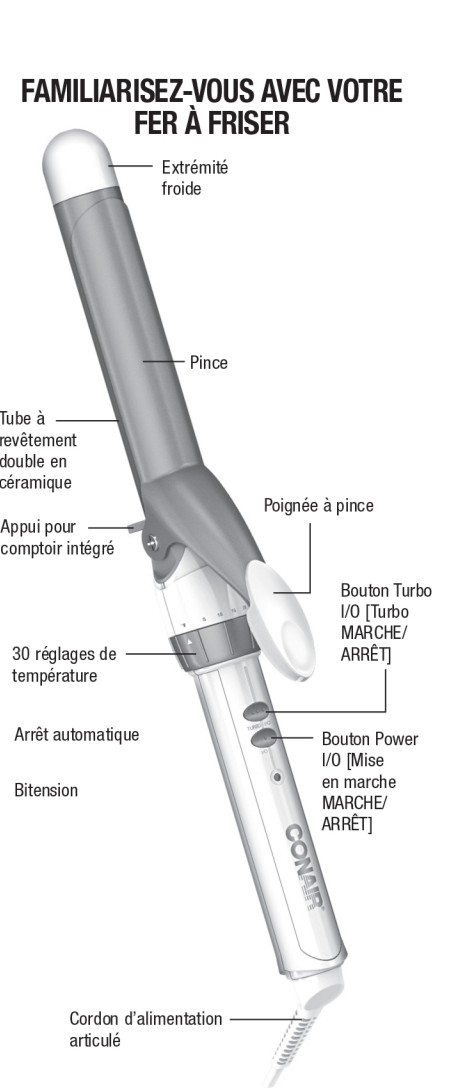
CONSIGNES DE SÉCURITÉ IMPORTANTES

L'utilisation d'appareils électriques, particulièrement en la présence d'enfants, nécessite quelques précautions élémentaires, dont les suivantes :

LISEZ TOUTES LES CONSIGNES AVANT D'UTILISER CE PRODUIT GARDEZ L'APPAREIL LOIN DE L'EAU

DANGER — Tout appareil électrique demeure sous tension même si le contact est coupé. Pour réduire les risques de décès ou de blessures par décharge électrique :

- Débranchez toujours l'appareil immédiatement après l'avoir utilisé.**
- N'utilisez pas l'appareil dans le bain ou sous la douche.
- Ne le mettez pas ou ne le rangez pas à un endroit où il pourrait tomber dans une baignoire ou un évier.
- Veillez à ne pas placer ou laisser tomber l'appareil dans l'eau ou dans un autre liquide.
- Si l'appareil tombe dans l'eau, débranchez-le immédiatement. **Ne le**



saisissez jamais dans l'eau!

AVERTISSEMENT — Pour réduire

les risques de brûlures, d'électrocution, d'incendie ou de blessures :

- Ne laissez jamais cet appareil sans surveillance s'il est branché.**
- Évitez de tirer sur le cordon d'alimentation ou de le tordre, et ne l'enroulez pas autour de l'appareil.**
- Assurez une surveillance étroite lorsque cet appareil est utilisé par ou sur des enfants ou des personnes qui ont certaines incapacités, ou à proximité d'eux.
- Utilisez cet appareil seulement aux fins décrites dans ce manuel. N'utilisez pas d'accessoires non recommandés par le fabricant.
- Ne jamais utiliser cet appareil si le cordon d'alimentation ou la fiche est endommagé, s'il ne fonctionne pas correctement, s'il a été échappé par terre ou endommagé, ou s'il est tombé dans l'eau. Retournez l'appareil à un centre de service autorisé pour un examen ou une réparation.**
- Tenez le cordon d'alimentation loin des surfaces chaudes.
- N'utilisez jamais l'appareil en dormant.
- N'introduisez pas ou ne laissez pas tomber d'objets dans les ouvertures ou les tuyaux.
- N'utilisez pas cet appareil à l'extérieur,

LES FERS À REVÊTEMENT DOUBLE EN CÉRAMIQUE SONT OFFERTS DANS LES FORMATS SUIVANTS :

Fers à friser

25 mm. (1 po)

Modèle CD701GNC

32 mm (1¼ po)

Modèle CD702GNC

ou là où l'on utilise des produits en aérosol (vaporisateurs) ou administre de l'oxygène.

- Cet appareil est chaud pendant l'utilisation. Gardez les surfaces de chauffe de l'appareil loin des yeux et de la peau.
- Ne déposez pas l'appareil directement sur une surface ou sur le cordon d'alimentation lorsqu'il est chaud ou branché. Utilisez plutôt l'appui pour comptoir intégré.**
- Ne bloquez jamais les entrées d'air de l'appareil et ne placez jamais celui-ci sur une surface souple comme un lit ou un divan, car les entrées d'air pourraient s'obstruer. Assurez-vous que les entrées d'air sont exemptes de peluches, de cheveux et de débris.
- N'utilisez pas de rallonge avec cet appareil.
- Ne touchez pas aux surfaces chaudes de l'appareil. Utilisez plutôt les poignées ou les boutons.
- Ne touchez pas au boîtier près du tube, car celui-ci devient chaud lorsque l'appareil est en utilisation.
- N'utilisez pas l'appareil à l'aide d'un convertisseur de tension.
- Avant de brancher l'appareil, lisez les renseignements sur la bitension dans la section Mode d'emploi du présent guide.
- Cet appareil n'est pas un jouet. Le tenir hors de portée des enfants.

CONSERVER CES CONSIGNES MODE D'EMPLOI.

Utilisez-le sur une prise de courant alternatif (50/60 hertz) seulement. Il est conçu pour fonctionner sur une prise de courant alternatif de 125/250 volts.

Cet appareil possède une fiche polarisée (l'une des broches est plus grande que l'autre). Par mesure de sécurité, cette fiche se branche sur une prise polarisée dans un sens seulement. Si la fiche ne s'insère pas complètement dans la prise, inversez la fiche. Si elle ne se branche toujours pas, communiquez avec un électricien qualifié. Ne tentez jamais de contourner cette mesure de sécurité.

REMARQUE : N'UTILISEZ PAS CET APPAREIL COIFFANT SUR LES RALLONGES DE CHEVEUX.

CAPACITÉ BITENSION

Le fer à friser s'ajustera automatiquement à la tension adéquate. Avant de brancher l'appareil dans une prise, utilisez une fiche d'adaptation avec une configuration adéquate.

COIFFER LES CHEVEUX À L'AIDE DES FERS À FRISER DOTÉS DE LA TECHNOLOGIE DE REVÊTEMENT DOUBLE EN CÉRAMIQUE

Le tube de votre nouvel appareil est équipé de la technologie de revêtement double en

céramique Easy-Glide^{MC} la plus récente.

La surface à revêtement double en céramique aide à lisser les mèches rebelles. Le tube sur lequel vous enroulez les mèches de cheveux produit ainsi une chaleur uniforme pour créer une coiffure soyeuse et brillante d'allure professionnelle. Les cheveux glissent facilement sur la surface du tube. Les résidus de produit coiffant qui s'accumulent sur le tube de céramique se nettoient facilement.

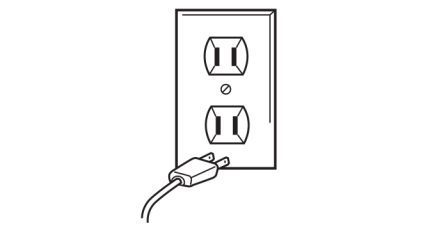
UTILISATION DE LA CHALEUR INSTANTANÉE, DES 30 RÉGLAGES DE TEMPÉRATURE ET DU SYSTÈME DE RÉCUPÉRATION UNIFORME DE LA CHALEUR

Ce fer à friser est doté de la technologie à chaleur instantanée de Conair. Cette technologie de chaleur instantanée permet 30 réglages de température qui conviennent à tous les types de cheveux, qu'ils soient minces, bouclés ou indisciplinés, pour créer le style que vous voulez. Vous pouvez ajuster la température du fer selon vos besoins !

Contrôle de la température	Type de cheveux
Faible 1–5	Cheveux fragiles/fins
Moyenne 6–10	Cheveux fins
Moyenne-élevée 11-15	Cheveux normaux
Élevée 16–20	Cheveux ondulés/bouclés

AVERTISSEMENT : SI VOUS CROYEZ QUE LE COURANT EST COUPÉ LORSQUE L'INTERRUPTEUR EST ÉTEINT, VOUS VOUS TROMPEZ.

GARDEZ L'APPAREIL LOIN DE L'EAU.



Tout le monde sait que l'eau et l'électricité ne font pas bon ménage. Mais saviez-vous qu'un appareil électrique est sous tension même quand il est éteint? Si la fiche est branchée, l'appareil est sous tension. C'est pourquoi vous devez débrancher l'appareil lorsque vous ne l'utilisez pas.

DÉBRANCHEZ TOUJOURS LES PETITS APPAREILS ÉLECTRIQUES

Maximale 21–30	Cheveux épais/touffus
Turbo Heat ^{MD}	Augmente la température de 15 °C/27 °F (au maximum) pour les mèches difficiles à coiffer

Conformes aux normes des salons professionnels, les standards techniques de Conair offrent un système de récupération de la chaleur uniforme qui maintient le fer à une température constante.

Contrairement à d'autres appareils qui subissent une perte de chaleur pendant l'utilisation, le fer à friser est constamment en surtension, assurant ainsi une chaleur continue en vue d'obtenir des résultats optimaux. Grâce à ce système, vous réussirez votre mise en plis à la perfection : toutes vos mèches de cheveux seront coiffées à la même température et auront la même apparence.

GUIDE DE DÉMARRAGE

Branchez le fer à friser dans une prise de courant (125/250 V). Appuyez sur le bouton Power I/O [Mise en marche MARCHE/ARRÊT] Le fer se réchauffera très rapidement. Un voyant rouge clignotera jusqu'à l'obtention de la température désirée, puis il arrêtera de clignoter.

Pour activer la fonction Turbo Heat^{MD}, appuyez sur le bouton Turbo I/O [Turbo MARCHE/ARRÊT]. Le voyant vert s'allume, et la température du tube à friser augmente 15 °C/ 27 °F (maximum). Appuyez de nouveau sur le bouton pour désactiver la fonction Turbo Heat^{MD}. Le voyant vert deviendra rouge. Pour

éteindre l'appareil, appuyez de nouveau sur le bouton Power I/O [Mise en marche MARCHE/ARRÊT] jusqu'à ce que le voyant rouge s'éteigne.

AVERTISSEMENT : Le tube deviendra très chaud en quelques secondes; évitez tout contact avec la peau une fois l'appareil allumé.

POUR FRISER LES CHEVEUX

Avant d'utiliser le fer à friser, les cheveux devraient être propres et complètement secs. Séparez les cheveux en sections égales et peignez chaque section avant de l'enrouler autour du fer. Pour obtenir les meilleurs résultats possible, utilisez un produit coiffant léger avant de sécher les cheveux.

1. Commencez par une mèche de cheveux de 1 po de largeur et de ½ po d'épaisseur au plus. Ouvrez la pince et placez le fer au milieu de la mèche de cheveux, puis répartissez les cheveux uniformément entre la pince et le tube. Glissez délicatement le fer à friser vers le bas jusqu'à la pointe des cheveux. Afin d'éviter que la pointe de la mèche soit pliée, assurez-vous de l'insérer sous la pince, en suivant le sens de la boucle. N'oubliez pas de toujours placer la pince au-dessus de la mèche de cheveux pour faire des boucles qui pointent vers l'intérieur; placez la pince sous la mèche de cheveux pour créer des boucles qui pointent vers l'extérieur.

2. Enroulez les cheveux autour du tube jusqu'à la hauteur désirée, en prenant soin de ne pas toucher le cuir chevelu avec

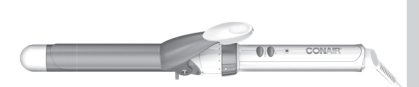
l'appareil. Maintenez la position de 8 à 12 secondes, selon la longueur et la texture de vos cheveux. Pour des boucles serrées et définies, enroulez moins de cheveux. Pour des boucles libres et fluides, enroulez plus de cheveux. Recommencez avec les autres mèches de cheveux jusqu'à ce que vous obteniez la coiffure désirée.

3. Pour enlever le fer à friser, déroulez les cheveux, appuyez sur la poignée et laissez les boucles glisser. Attendez que les boucles soient refroidies avant de les brosser ou de les peigner.

4. Pour des résultats plus rapides, appuyez sur Turbo I/O [Turbo MARCHE/ARRÊT]. La fonction Turbo Heat^{MD} libérera plus de chaleur pour une coiffure optimale.

CÉRAMIQUE DOUBLE

1 - 1¼ PO FER À FRISER



Des questions?

Veillez ne pas retourner ce produit au détaillant.

Appelez-nous d'abord!

Notre service à la clientèle et nos experts sont prêts à répondre à TOUTES vos questions.

Veillez composer le NUMÉRO SANS FRAIS de notre service à la clientèle : **1-855-926-6247**

ou visitez notre site Internet : **www.conaircanada.ca**

Mode d'emploi et guide de coiffure

Pour votre sécurité et pour profiter pleinement de votre appareil, veuillez toujours lire le mode d'emploi attentivement avant de l'utiliser.

CONAIR[®]

Mode d'emploi et guide de style
Modèles CD701GNC/CD702GNC